

Protsessi üldkuju:



1. Koostada protsess, mis koosneb järgmistest tegevustest (NB! Kasutada õigeid tegevuste tüüpe):

1. Avalduse sisestamine;
2. Andmete edastamine registrile;
3. Andmete töötlemine;
4. Andmete tagastamine;
5. Punktide arvutamine;
6. Tulemuste väljapanek tahvlile.

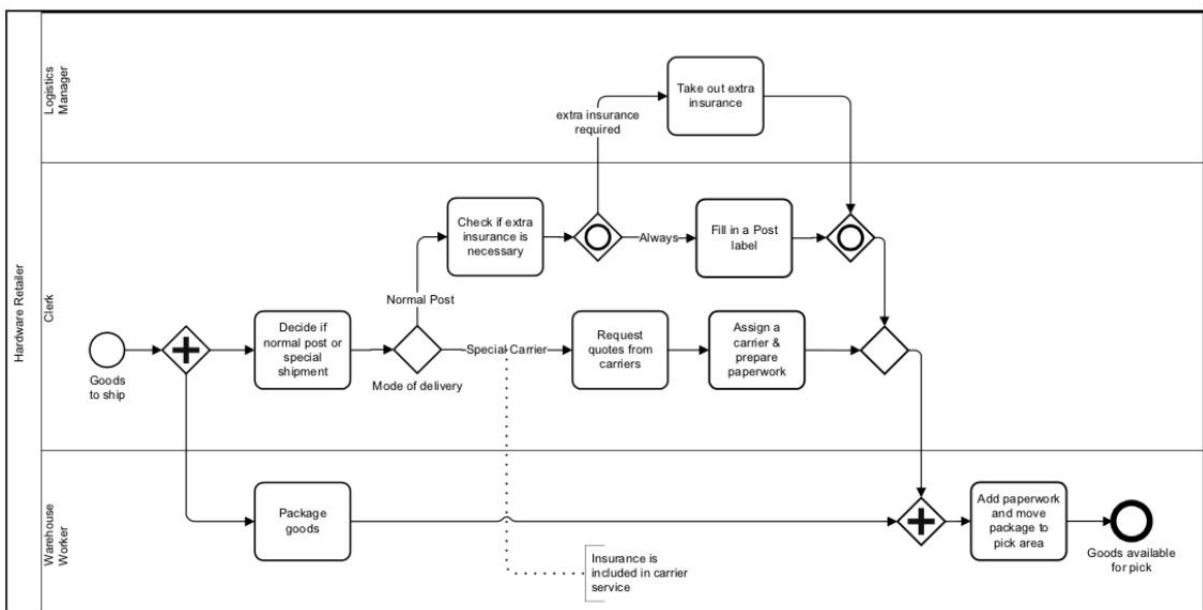
2. Koostada protsess, mis:

1. algab iga päev kell 14.00;
2. algab saabuva sõnumi peale;
3. algab teatud reegli või tingimuse korral;
4. algab mõnelt teiselt protsessilt saadava signaali korral; 5. võib alata ühe või mitme erineva sündmuse korral;
6. koosneb alamprotsessist ja võib lõppeda veaga;
7. koosneb kahest samaaegselt tehtavast tegevusest (millal protsess lõpeb?);
8. koosneb kahest tegevusest, millest saab teha ainult ühe tegevuse; 9. koosneb kolmest tegevusest, millest tehakse kaks tegevust (millal protsess lõpeb?);
10. koosneb kahest tegevusest, teine tegevus teostatakse pärast sõnumi saabumist;
11. koosneb kahest tegevusest, kus teine tegevus teostatakse esimese õnnestumisel, vastasel juhul protsess katkeb;
12. koosneb kahest tegevusest, kus teine tegevus teostatakse esimese õnnestumisel, vastasel juhul lõpeb protsess veateatega;

3. Koostada kaks protsessi, kus teine protsess algab esimeselt protsessilt saadetud sõnumi peale.

4. Tootmisettevõtte toodab puust auruvedureid. Tootmiseks vajalikud materjalid on ettevõtte laos või tellitakse vastavalt vajadusele erinevatelt hankijatelt. Tellitud materjalid paigutatakse lattu. Vastavalt kliendilt saabunud tellimusele komplekteeritakse laos vajalikud materjalid ja saadetakse tootmise. Valmis toodang pakitakse ja lähetatakse kliendile. Koostada protsessimudel, mis kirjeldab tootmisettevõtte protsessi (NB seda mudelit täiendatakse järgmises praktikumis).

5. Kirjeldada protsessi („tõlkida“)



Kodutöö: Äriprotsesside modelleerimise aine sooritamine. Kodutöö esitatakse oma juhendajale hiljemalt kontrolltööle eelneval päeval.