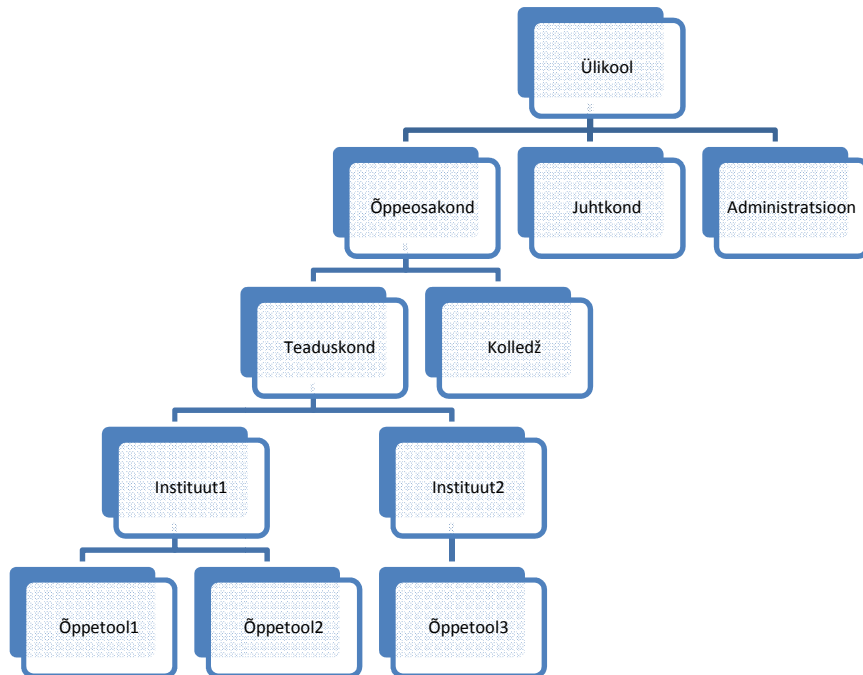


## Organisatsiooni äriine taust, lühikirjeldus ja struktuur.

TTÜ on üks Eesti suuremaid ülikoole, kus käesoleval hetkel omandab haridust ligikaudu 13 000 tudengit...



Ülikooli jätkusuutlikkuse tagamiseks iga aasta võetakse vastu üle 3000 tudengit, kusjuures esitatud avalduste hulk juba aastaid ületab 10000 piiri.

TTÜ aktiivselt osales 2005. aastal käiku lastud SAISi väljatöötamisel. SAIS on ülikoolide ühine infosüsteem kandidaatide avalduste vastuvõtmiseks ja töötlemiseks. Kuid peale SAISi poolse vastuvõtu protsessi lõppu tuleb kuidagi saada andmed enda infosüsteemi. Kindlasti ei ole võimalik üks haaval 3000 tulevase tudengi andmeid süsteemi sisestada.

### Põhimõisted

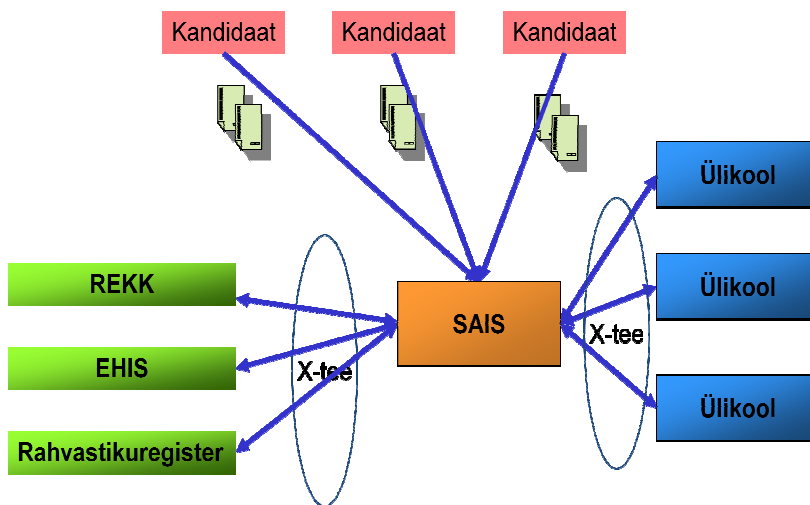
**SAIS** – Eesti kõrgkoolidesse sisseastumisininfosüsteem

**ÖIS** – TTÜ õppeinfosüsteem

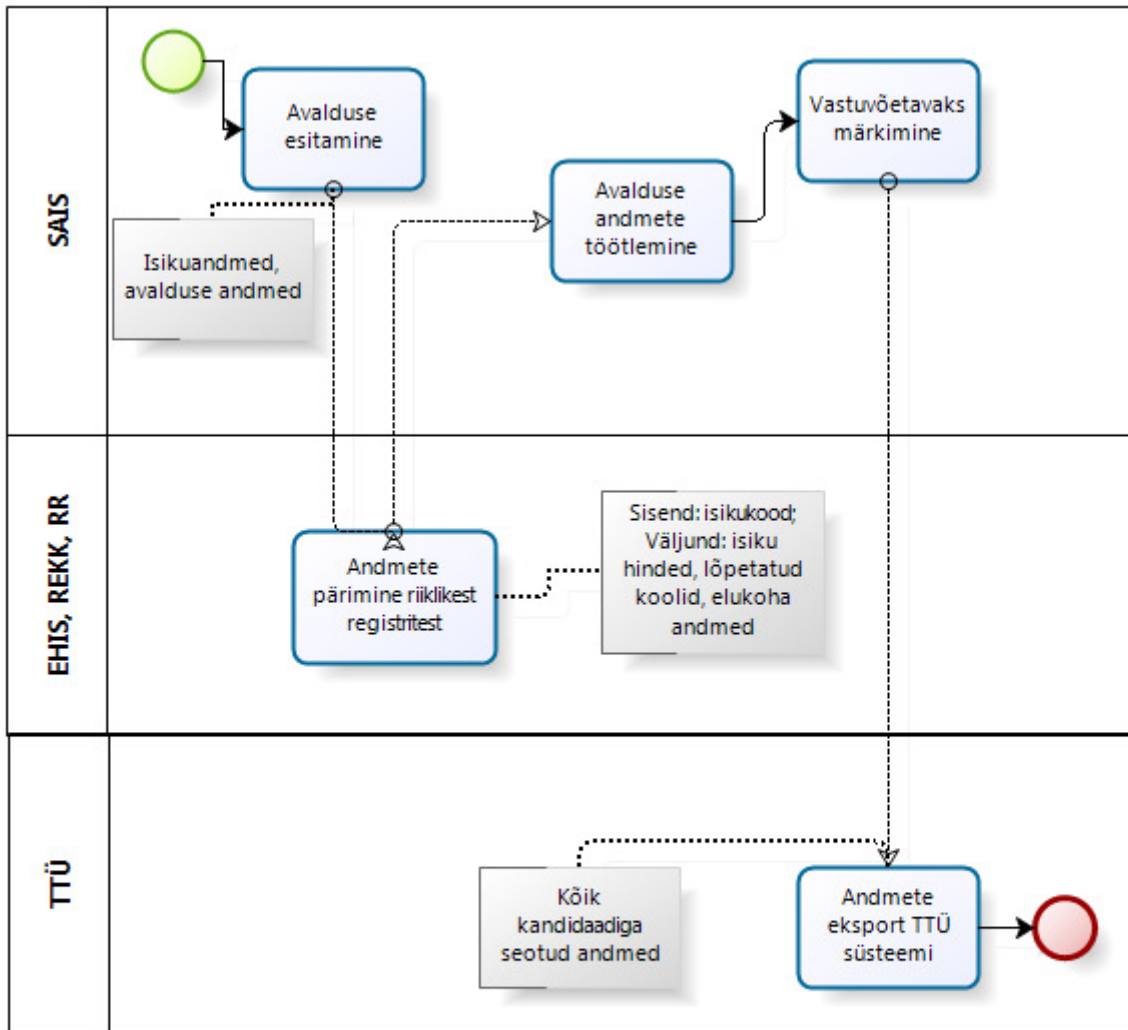
.....

## Osapooled, info liikumise suund ja järjekord

1. Osapooled
  - Kandidaat
  - Vastuvõtutöötaja
  - SAIS
  - Riiklikud registrid
  - ÕIS
2. SAISi toimimise põhimõtte skeem



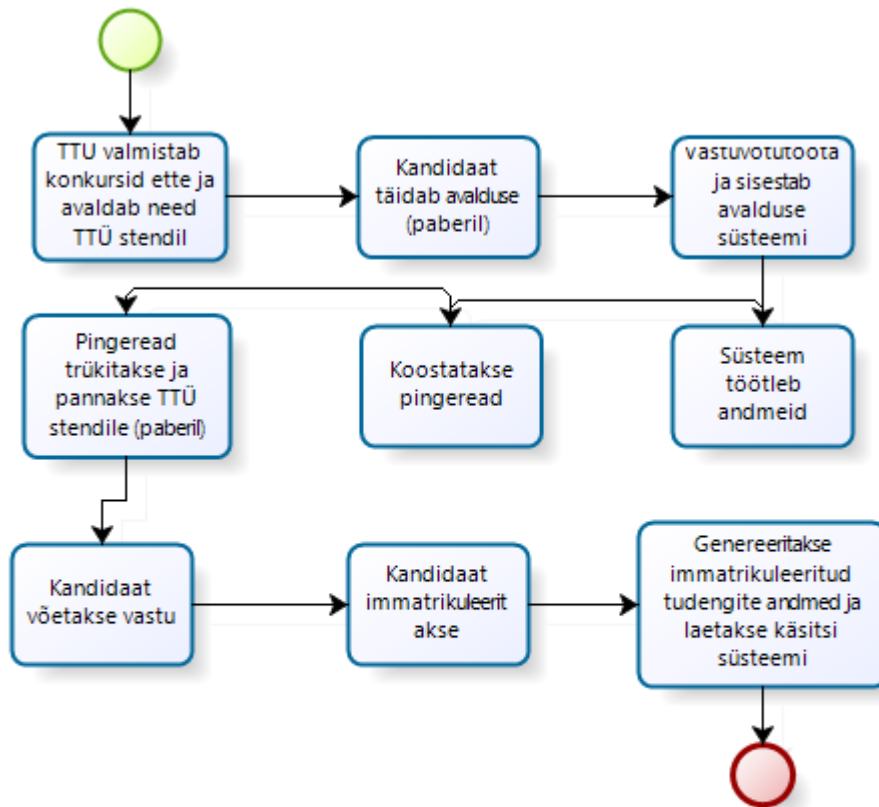
### 3. Info liikumise suund ja järjekord



## Äriprotsessi praegune kirjeldus (2006. a. seisuga)

- Avalduste vastuvõtt
- Avalduste töötlemine/pingeridade koostamine
- Immatrikuleerimine

Vastuvõtu protsessimudel



powered by  
BizAgi  
Process Modeler

Olemasoleva protsess iseenesest täidab põhieesmärgi: tulevased tudengid saavad ülikooli vastuvõetud. Kuid üheks suurimaks puuduseks on suur käsitöö hulk ja tulevase kandidaadi nn „jooksutamine“.